

Anmeldebogen für die Osterfreizeit in Paris vom 8.-13.4.2006

Hiermit melde ich mein Kind zur o.g. Freizeit an:
Im Preis enthalten sind die Kosten für Unterkunft
Frühstück, Transport und Programm.

Name: _____

Vorname: _____

Straße: _____

PLZ/Ort: _____

Geb.: _____ Telefon: _____

E-Mail: _____

Ich bin einverstanden, dass mein Kind an einer Freizeit
des Falken- Bildungs- & Freizeitwerk Rheinland e.V.
(FBF), teilnimmt. Während dieser Zeit geht die
Erziehungsberechtigung auf die durch das FBF
eingesetzten LeiterInnen über. Wenn ich nicht zu
erreichen sein sollte, sind der/die LeiterInnen berechtigt,
wichtige Entscheidungen, z.B. bei Notbehandlung im
Krankenhaus, zu treffen. Die Teilnehmer müssen über
eine gültige Krankenversicherung und über eine
Haftpflichtversicherung verfügen.

Ich werde mein Kind am Bus bei der Busbetreuung
anmelden und bei der Rückfahrt auch wieder ordentlich
abmelden, oder mich/uns durch eine autorisierte Person
vertreten lassen.

Mein Kind braucht Medikamente: ja / nein,
die ich den Betreuern bei der Abfahrt aushändige
Mein Kind leidet unter Allergien ja / nein
Wenn ja, welche

Mit meiner Unterschrift erkenne ich die Teil-
nahmebedingungen an und bewillige die Teilnahme
meines Kindes:

Datum Unterschrift

Infos



Um eine Vorstellung zu bekommen was alles in den
Koffer soll geben wir euch hier ein paar Ratschläge:
Jede/r muss Bettwäsche mitbringen, d.h. Bettlaken,
Kopfkissen und einen Deckenbezug, eine Bettdecke
ist in jedem Bett . Wer einen **Schlafsack** mitbringt,
braucht **unbedingt** für die Matratze **ein Bettlaken**.
Selbstverständlich seid ihr für euer Gepäck und eure
Kleidung auch selbst verantwortlich. Im Hotel ist euer
Gepäck sicher im Zimmer verschlossen.

Die Fahrt:

Die Jugendlichen werden mit Reisebussen abgeholt
und wieder zurückgebracht. Seien Sie bitte 1/4 Std.
vor Abfahrt an der vereinbarten Stelle und sorgen da-
für, dass das Gepäck gut verstaut ist (Koffer, Ruck-
sack oder feste Tasche). Die Fahrt dauert ca. 7 Std.

Hinfahrt: Samstag 19.3.2005

Abfahrt in Bonn, Am Frankenbad 5 :

09:00 Uhr

Ankunft in Paris ca. 16:00 Uhr

Rückfahrt: Donnerstag 24.3.2005

Abfahrt in Paris:

15:00 Uhr

Ankunft in Bonn ca. 22:00 Uhr

Unsere Adresse in Paris

Auberge International des Jeunes
10 rue Trousseau — 75011 Paris

**Den Teilnehmerbeitrag in Höhe von 160 € werde
ich vor Abfahrt mit dem Stichwort Paris Jugend an
die Sparkasse Bonn**

**BLZ 380 500 00 Konto 21055 oder
die Kreissparkasse Heinsberg**

BLZ 312 512 20 Konto 360 3222 überweisen.

Falken
Bildungs- &
Freizeitwerk Rheinland e.V.
www.fbf-rheinland.de
Verein für Kinder, Jugendfreizeit und Bildung

Jugendfreizeit in Paris
ab 15 Jahre
vom 8. - 13.4.2006
Preis 160 €

Falken - Bildungs - & Freizeitwerk Rheinland e.V.

Am Frankenbad 5, 53111 Bonn

Tel. 02255-94 91 60 Fax 02255-94 90 54

Mobil: 0178-6343256

Bankverbindung: Sparkasse Bonn

BLZ 380 500 00 Konto 21055

Kreissparkasse Heinsberg

BLZ 312 512 20 Konto 360 3222

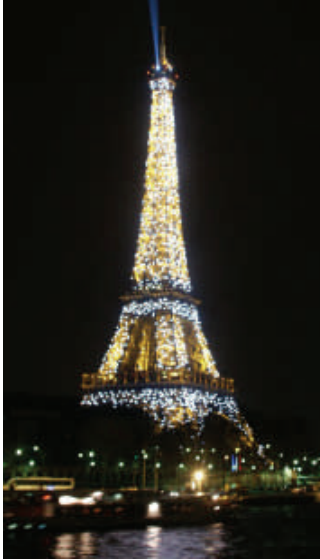


Wir über uns ...

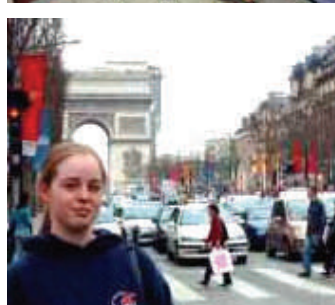
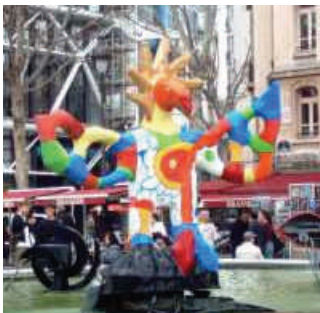
Das Falken Bildungs – und Freizeitwerk Rheinland e.V. geht zurück auf eine Gründung im Jahr 1974 in Geilenkirchen. Dies sind unsere Werte und Ziele in einem Überblick:

Wir wehren uns gegen Bevormundung, Intoleranz und gegen menschenverachtende Parolen und Politik. Wir treten ein für Demokratie, soziale Gerechtigkeit, Chancengleichheit. Wir wollen eine Gesellschaft, in der Freiheit, Frieden, Gerechtigkeit und Selbstbestimmung für alle Menschen existieren. Wir sind ein Teil der internationalen demokratischen Bewegung, die nicht mehr die Welt in schwarz oder weiß, in gut oder böse, arm oder reich, gebildet oder ungebildet einteilt, sondern sich hier und jetzt für soziale Gerechtigkeit und Chancengleichheit einsetzt. Wir leben und handeln nach dem Grundsatz :

alle anders - alle gleich.



Unsere erste Jugendfreizeit 2006 geht nach Paris, die europäische Hauptstadt schlechthin und die Stadt der Menschenrechte. Vor über 200 Jahren wurden diese hier als für alle Menschen gültig erklärt. Mit der französischen Revolution veränderte sich ganz Europa radikal. Kommt einfach mit und entdeckt die Weltstadt Paris mit ihren vielen Attraktionen für Euch.

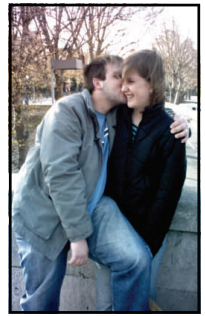


Wer noch nie in Paris war, hat die Reise an die Seine bestimmt schon oft in Gedanken gemacht. Wie wär's mit einem Spaziergang auf den Champs-Élysées, der schönsten Avenue der Welt? Oder in Montmartre bummeln und den Malern über die

die Schulter schauen, im Louvre Mona Lisa in die rätselhaft lächelnden Augen blicken, im Frühling in den Gärten der Tuileries Spatzen füttern, eine Fahrt auf der Seine unternehmen, Notre-Dame bewundern und

Untergebracht werden wir im zentral gelegenen AiJ - Hotel. Im Hotel schlafen wir in Vier - Bettzimmern, die alle eine eigene Dusche + WC haben. Im Preis sind Übernachtung und Frühstück enthalten. Für die Verpflegung am Tag und abends müsst ihr selbst sorgen. Es gibt einige Supermärkte in der Nähe, dort könnt ihr fast zu den gleichen Preisen wie in Bonn einkaufen. Für den Abend können wir uns in einem kleinen Vorraum treffen und dort noch zusammen sitzen, reden noch was essen und trinken und den nächsten Tag planen.

Liebespaare an den Quais der Ile Saint-Louis beobachten? Ein außergewöhnliches Panorama bietet bei Einbruch der Dunkelheit der Blick vom Eiffelturm aufs Lichtermeer von Paris. Wir würden uns freuen, euch die Stadt näher zu bringen und mit euch eine schöne Zeit dort zu verbringen.



Jeden Morgen nach dem Frühstück haben wir Zeit um den weiteren Tagesablauf zu besprechen. Selbstverständlich gehen wir zu den Hauptsehenswürdigkeiten, wie dem Eiffelturm, Sacre Coeur, der Oper, Pere Lachaise usw., auch der Flohmarkt im Norden von Paris ist immer ein Besuch wert. Die Metro wird euch schnell, preiswert und sicher an jeden beliebigen Ort in Paris bringen. Wir werden am ersten Tag mit euch eine Tour quer durch Paris mit der Metro machen. Wir zeigen euch dann, wie man die Metro benutzt und machen Halt an ein paar sehenswerten Metro - Stationen. Natürlich ist Paris zu Fuß besonders schön, vom Hotel aus gehen wir einmal an der Seine entlang bis zum Eiffelturm, da seht Ihr sehr viel von der Stadt.



Bis zur Metrostation Ledru Rollin M 8 geht ihr fünf Min. dann habt ihr Anschluss an die große Stadt und seid schnell vor Ort.

